

## Contactos e Horários

### UC | Hospital SAMS

Horário de funcionamento  
Segunda a sexta das 8 às 20 horas

Telefone (receção)  
218 422 088

E-mail  
cardiologia@sams.pt

### UC | Centro Clínico de Lisboa

Horário de funcionamento  
Segunda a sexta das 8 às 20 horas  
Sábado das 8 às 14 horas

Telefone (receção)  
213 811 925

E-mail  
cardiologia@sams.pt

Poderá ainda contactar a Linha de Apoio/Marcações – 210 499 999 (de segunda a sábado, das 8 às 20 horas), utilizar o portal online em [marcacoes.sams.pt](http://marcacoes.sams.pt) ou aceder à aplicação My SAMS.

Fora do horário de funcionamento da Unidade de Cardiologia, pode recorrer ao Serviço de Atendimento Permanente do Hospital SAMS (24 horas, 7 dias por semana).

## Documentos necessários

Além dos documentos, informações e exames de diagnóstico especificamente solicitados, deverá sempre fazer-se acompanhar do seu Cartão do Cidadão (ou Bilhete de Identidade e Número de Identificação Fiscal) e cartão do subsistema de saúde.

Médico Coordenador da Unidade de Cardiologia  
Dr. Paulo Gonçalves Pedro

Técnico de Cardiopneumologia Sub-Chefe da Unidade de Cardiologia  
Téc. Célia Agostinho  
Téc. Elisabete D' Ascensão

Cardiologia de Intervenção Coronária  
Dr. Rui Cruz Ferreira

Cardiologia de Intervenção Estrutural  
Prof. Dr. António Fiarresga

Eletrofisiologia e Pacing Cardíaco  
Dr. João de Sousa

**SAMS** PRESTAÇÃO INTEGRADA DE CUIDADOS DE SAÚDE  
MELHORAR O ACESSO | PROMOVER A QUALIDADE



## Unidade de Cardiologia



SAMS | Linha de Apoio | Marcações  
210 499 999

 **clínicasams**  
cardiovascular e do pulmão

Guia de Acolhimento ao Utente



## Missão

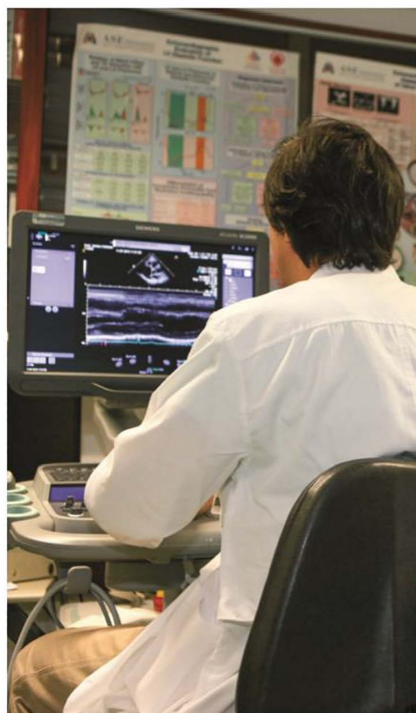
A Unidade de Cardiologia (UC) dos Serviços de Assistência Médico Social – Prestação Integrada de Cuidados de Saúde (SAMS-PICS) é uma unidade de cariz predominantemente ambulatorio, cuja missão é oferecer cuidados de saúde abrangentes no âmbito da cardiologia, de alto valor para a comunidade, com qualidade, competência e empatia.

Contribuir para a saúde e bem-estar da população que servimos, através de uma relação contínua que possibilite cuidados articulados, precisos, acessíveis e clinicamente adequados.

Seguimos os mais altos padrões de qualidade e segurança e esperamos a responsabilidade e dedicação de cada membro da equipa.

Assegura a realização de consultas, exames e técnicas de intervenção diagnóstica e terapêutica, bem como a prestação destes cuidados a utentes internados.

A UC divide-se em dois polos geográficos, um situado no Hospital SAMS e outro no Centro Clínico de Lisboa SAMS.



Atos clínicos	Centro Clínico Lisboa	Hospital SAMS	Obs.
<b>Consultas</b>			
Cardiologia	1	2	
Consultoria cardiológica à urgência e internamento	2	2	
Seguimento de pacientes em internamento	x	2	
Arritmologia	x	2	
Seguimento de dispositivos cardíacos implantados (presencial e remota) (Pacemakers, Desfibriladores e Ressincronizadores)	x	1	
Reabilitação cardíaca	2	x	
Avaliação cardíaca pré-operatória	x	2	
Cardiologia pediátrica	1	1	
Teleconsulta e videoconsulta de Cardiologia	1	x	
<b>Exames não Invasivos</b>			
Electrocardiograma simples	1	1	
Ecocardiograma (2D, modo M) e Doppler cardíaco	1	1	
Monitorização eletrocardiográfica prolongada – Holter	1	1	
Holter ePatch de 5 dias	1	x	
Prova de esforço em tapete rolante ou cicloergómetro	1	1	
Registo ambulatório de pressão arterial – MAPA	1	1	
Teste com mesa basculante - Tilt Table	x	1	
Score de cálcio coronário (TAC cardíaco sem contraste)	x	1	3

## Imagiologia Cardíaca Avançada

Ecocardiograma de sobrecarga farmacológica	x	1	
Ecocardiograma transesofágica 2D e 3D	x	1	
Angio-TaC cardíaco e coronário	x	1	3

## Cardiologia de Intervenção

Angiografia cardíaca/coronária por cateterismo	x	2	3
Angioplastia coronária percutânea simples ou com stents	x	2	3
Encerramento percutâneo de forâmens ovale e comunicação interauricular	x	2	
Oclusão percutânea de apêndice auricular esquerdo	x	2	
Implantação percutânea de válvula aórtica (TAVI)	x	2	

## Eletrofisiologia de Intervenção

Estudo eletrofisiológico diagnóstico	x	2	3
Cardioversão elétrica externa	x	2	
Ablação de vias anómalas e fibrilhação auricular	x	2	3
Implantação de Dispositivos Cardíacos, Pacemakers provisórios, Pacemakers definitivos (Camara única e dupla), Pacing do feixe de His, Pacing sem fios, Desfibriladores (CDI, CRTD), Ressincronizadores cardíacos (CRT, CDI) subcutaneo	x	2	3
Implantação de Detetor de Eventos	x	2	3

Legenda: 1: Marcação directa: presencial, por telefone ou online (necessário apresentar requisição médica na altura)  
2: Marcação referenciada por médico, mediante carta com informação clínica ou contacto prévio: 218422088/cardiologia@sams.pt  
3: Procedimentos realizados em colaboração com o departamento de imagiologia  
X: Não disponível neste local

## Localização e Acessos

Podem aceder ao Hospital SAMS e Centro Clínico de Lisboa todos os beneficiários e familiares do SAMS, bem como os utentes de acordos, parcerias, seguradoras, ADSE, assim como utentes particulares.



## Hospital SAMS

PISO 1 – Unidade de Cardiologia  
Rua Cidade de Gabela, 1 – 1849-017 Lisboa

## Coordenadas GPS

38,7682, -9,1146  
(transversal à Avenida de Berlim, junto ao complexo desportivo)

## Transportes públicos

### Carris

Avenida de Berlim  
- n.º 744 (Paragem a 50 metros)

Avenida Cidade de Lourenço Marques  
- n.º 731, 759 (Paragem a 600 metros)



## Centro Clínico de Lisboa

PISO 3 – Unidade de Cardiologia  
Rua Fialho de Almeida, 21  
1070-128 Lisboa

## Coordenadas GPS

38,7343, -9,1581  
- Parque de Estacionamento: 340 lugares

## Transportes públicos

### Carris

Praça de Espanha  
- n.º 716, 756 (Paragem a 650 metros)

### Metropolitano de Lisboa

Rua Marquês de Fronteira  
- n.º 713, 742 (Paragem a 400 metros)

### Avenida António Augusto de Aguiar

- n.º 726, 746 (Paragem a 400 metros)

### Metropolitano de Lisboa

Linha Azul - Praça de Espanha  
(Estação a 650 metros)

### Linha Azul/Vermelha - São Sebastião

(Estação a 350 metros)

### Transportes Sul do Tejo (TST)

Praça de Espanha  
- n.º 152, 153, 158, 159, 162, 168, 207, 252, 260, 561, 563, 754, 755 (Paragem a 650 metros)